

Das Ei

Station 1: Frischekennzeichen

- Versuch 1: Schwimmtest
Was passiert mit den Eiern?

Nummer 1 - _____ Ei: _____

Nummer 2 - _____ Ei: _____

Warum?

- Bei welchem Ei ist ein Schwappen zu hören? _____ Ei (Nummer ____)
Warum?

- Versuch 3: Aufschlagtest
Aussehen

Nummer 5 - _____ Ei: _____

Nummer 6 - _____ Ei: _____

Station 2: Eierstempel

Schreibt den Eierstempel ab und beschriftet diesen! Was bedeuten die Codes?

Code für das _____

0=

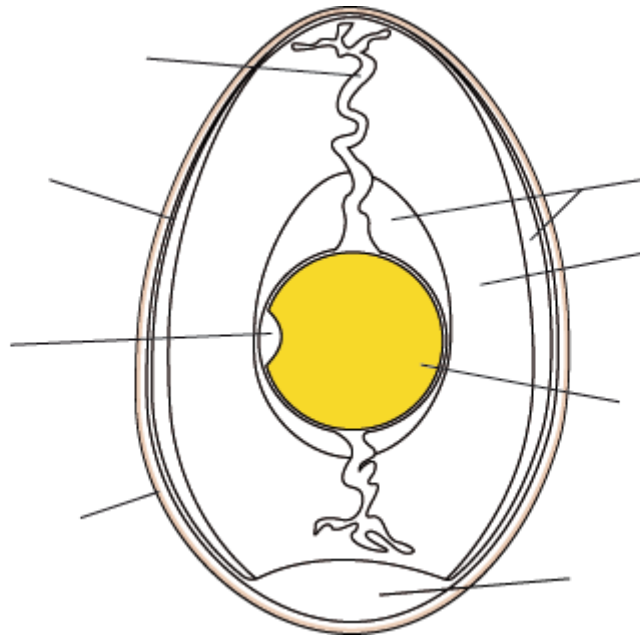
1=

2=

Station 3: Tipps zur Vermeidung von einer Salmonellenerkrankung



Station 4: Aufbau des Hühnereies



Was bedeutet der Begriff „biologische Wertigkeit“?

Wie hoch ist die biologische Wertigkeit bei einem Hühnerei? _____%

Station 5: Verpflichtende Angaben auf der Eierverpackung

Was bedeutet die Kennzeichnung „Güteklasse A“?

Welche Gewichtsklassen gibt es und was bedeuten diese?

